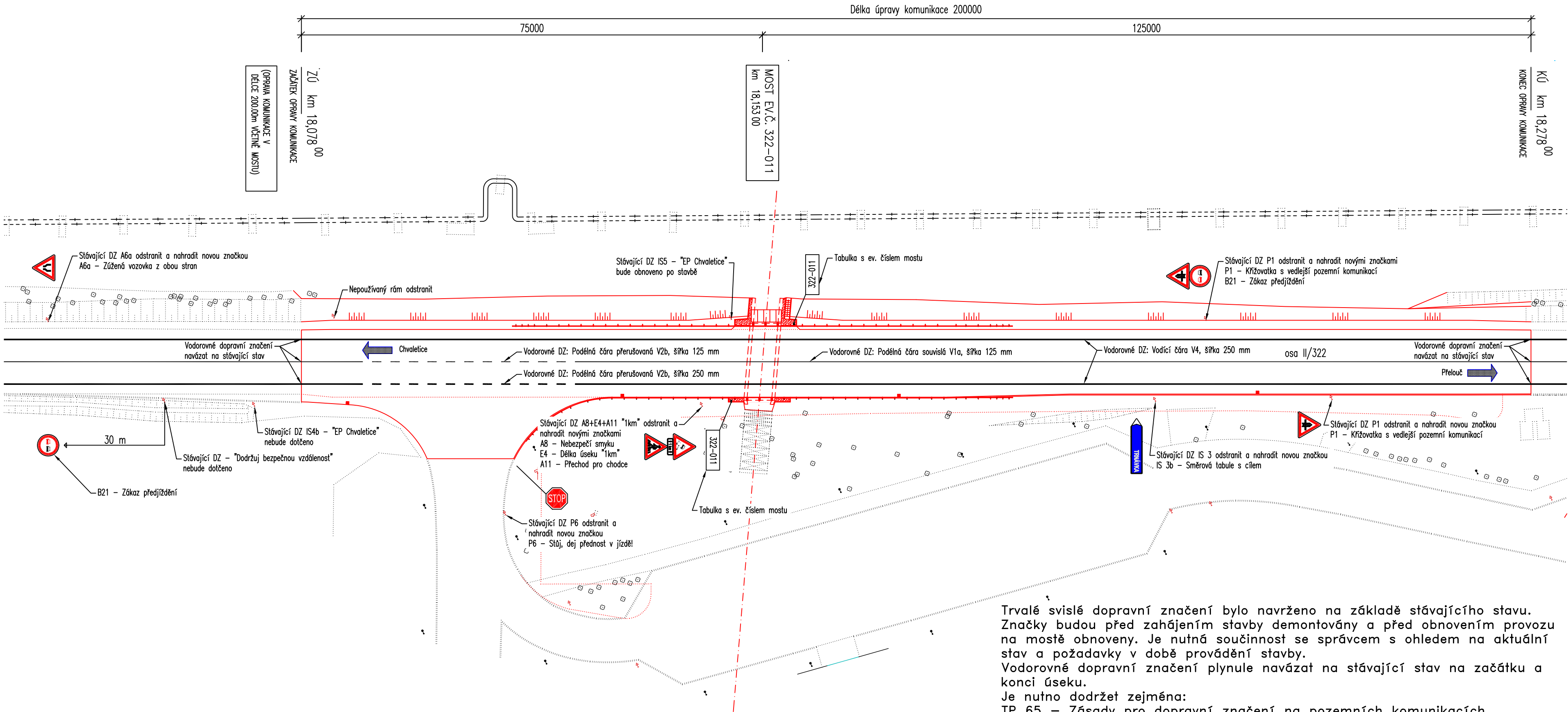


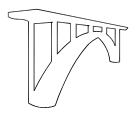
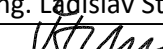
TRVALÉ DOPRAVNÍ ZNAČENÍ 1:500



Trvalé svislé dopravní značení bylo navrženo na základě stávajícího stavu. Značky budou před zahájením stavby demontovány a před obnovením provozu na mostě obnoveny. Je nutná součinnost se správcem s ohledem na aktuální stav a požadavky v době provádění stavby. Vodorovné dopravní značení plynule navázat na stávající stav na začátku a konci úseku. Je nutno dodržet zejména: TP 65 – Zásady pro dopravní značení na pozemních komunikacích TP 133 – Zásady pro vodorovné dopravní značení na pozemních komunikacích

C101 Úprava silnice II/322

Výškový systém: Bpv
Souřadnicový systém: S-JTSK

ZODPOVĚDNÝ PROJEKTANT		VYPRACOVAL		KONTROLOVAL		 Mostní projekce s.r.o. www.mostniprojekce.cz info@mostniprojekce.cz +420 776 583 906					
Ing. František Pokorný		Ing. František Pokorný		Ing. Ladislav Štěpánek							
											
Investor: Pardubický kraj				Kraj: Pardubický kraj				DATUM		02/2019	
Modernizace mostu ev. č. 322-011 Trnávka								FORMÁT		4A4	
								STUPEŇ PD		DSP+PDPS	
								MĚŘÍTKO		1:500	
								Trnávka\ 6_DZ.dwg			
Trvalé dopravní značení								ČÍSLO PARÉ		ČÍSLO VÝKRESU	
										6	